

# STORIA DI GILDA E RIGOLETTO



musica di

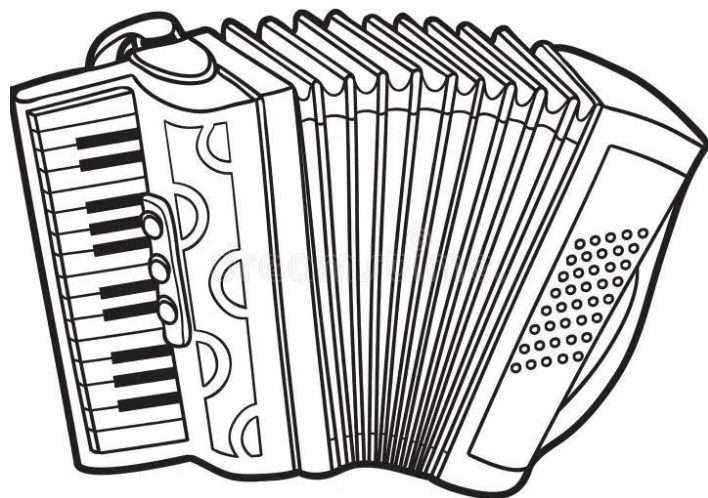
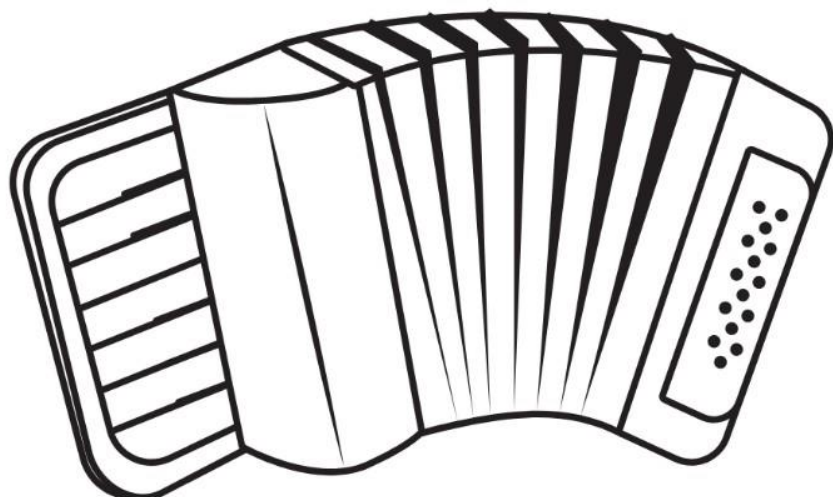
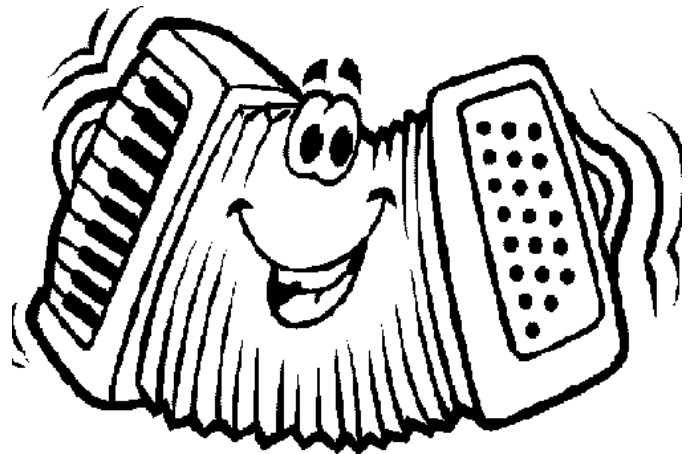
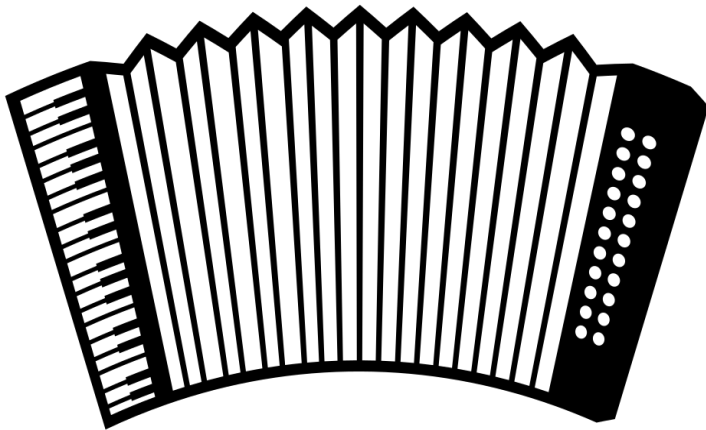
**GIUSEPPE VERDI**

SCHEDA GIOCO

a cura di Maria Chiara Mazzi

# SCHEDA N.1

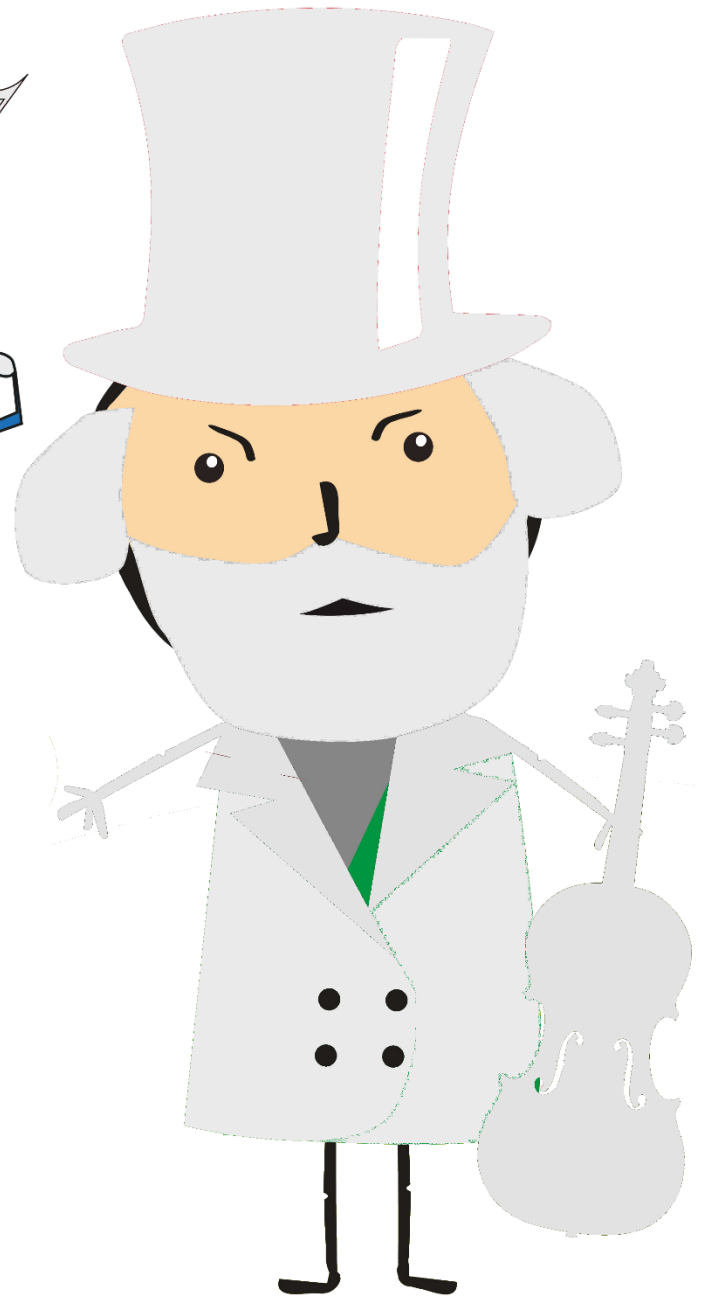
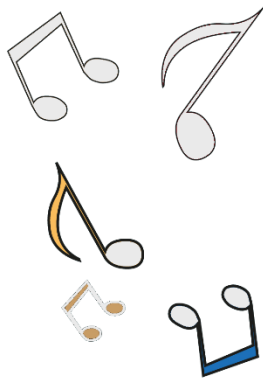
La **fisarmonica** è lo strumento ci aiuterà a raccontare questa storia. Colorale tutte e scegli quella che ti piace di più



## SCHEDA N.2

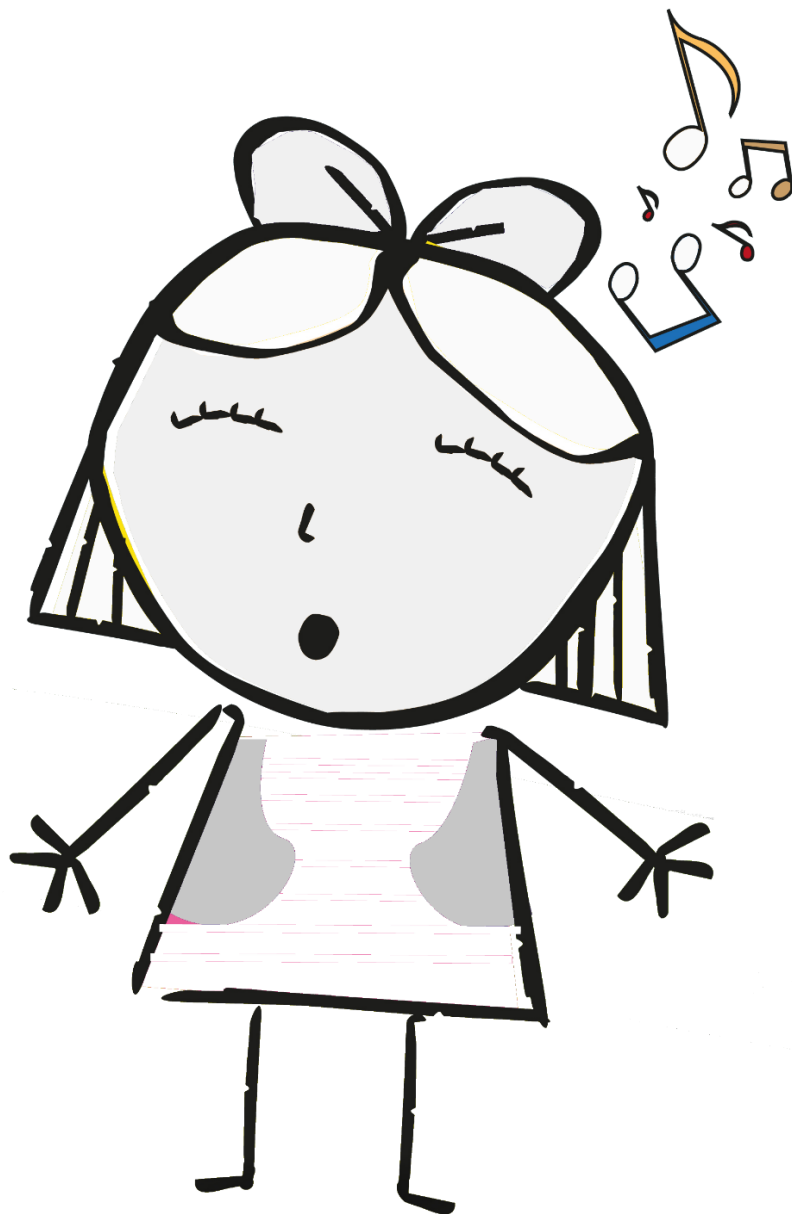


La fisarmonica suona le musiche di un grande compositore: **Giuseppe Verdi**. Eccolo qui! Come preferisci colorarlo?



## SCHEDA N.3

Qui abbiamo invece la protagonista della nostra storia:  
**Gilda**. Puoi cambiare il suo look coi tuoi pennarelli!



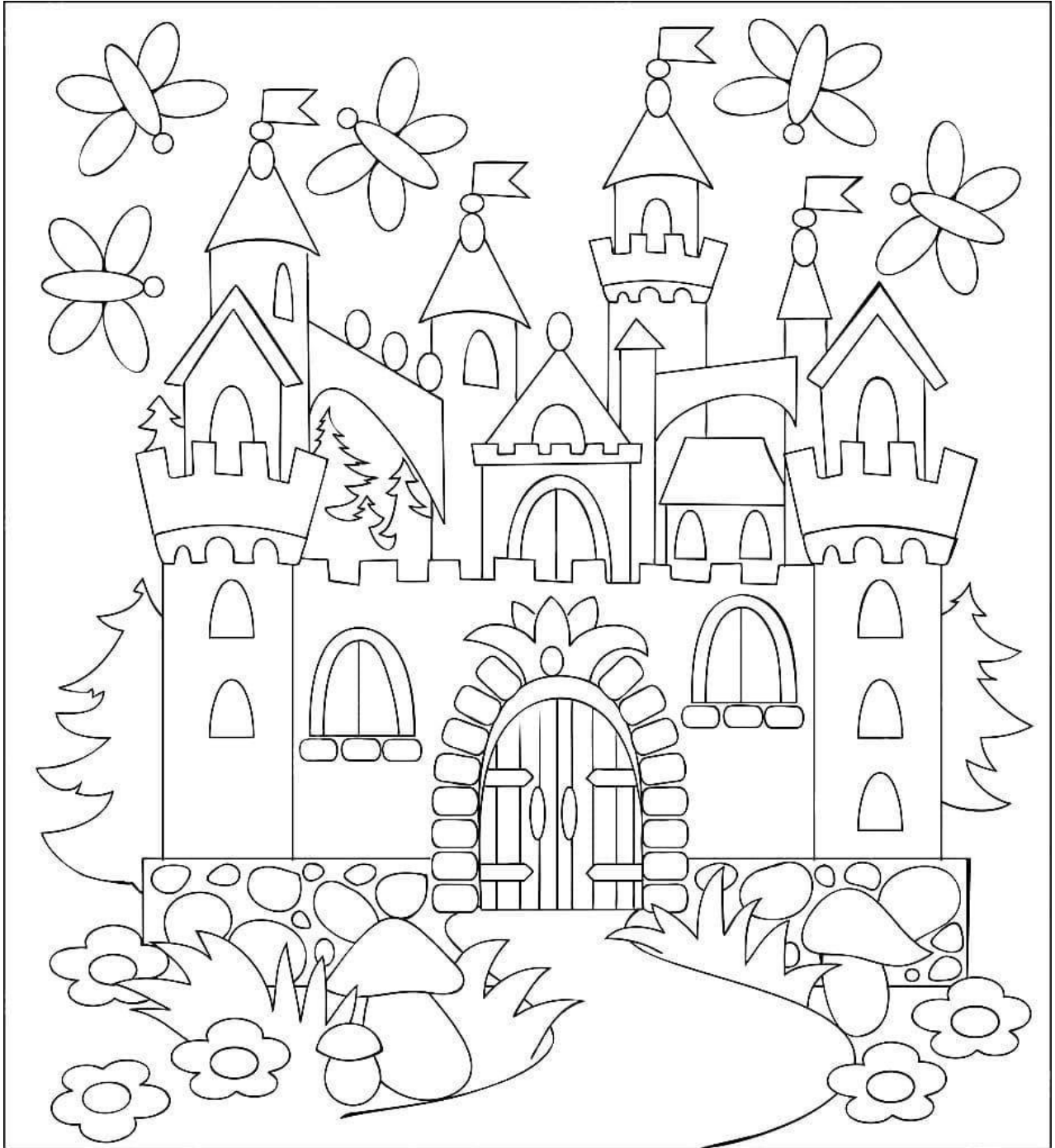
# SCHEDA N.4

Ed ecco l'altro protagonista: **Rigoletto**.  
Anche lui ha bisogno delle tue matite  
colorate!



# SCHEDA N.5

I nostri personaggi abitano in un **castello...**  
che si animerà grazie alla tua fantasia!



# IL TEMPO CHE PASSA

Gilda cresce e cambia col passare del tempo.  
Anche la natura ci racconta lo scorrere del  
tempo attraverso la grande ruota delle  
stagioni dell'anno.

Guarda come si trasforma un albero nelle  
diverse stagioni.

Colora ciascun disegno e completalo con le  
caratteristiche che vuoi tu di ogni stagione.



**SCHEDA N.6**



**PRIMAVERA**





# SCHEDA N.7

## ESTATE



# SCHEDA N.8



AUTUNNO





**SCHEDA N.9**

**INVERNO**



## SCHEDA N.10

Alla fine della nostra storia saluta i personaggi con un bellissimo **manifesto colorato** che parla di musica!

